

ミニクレーン (カニクレーン)

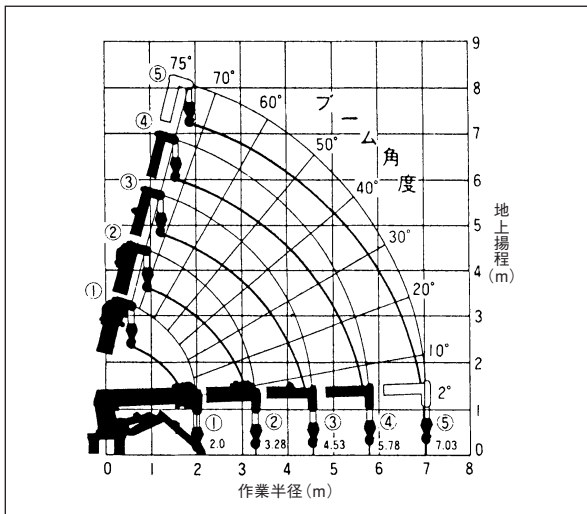
MC-275C

■2.5t吊り(5段ブーム)



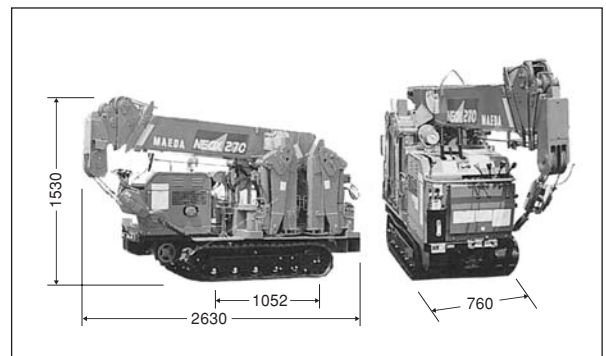
クラス呼称	2.5t	
メーカー	前田製作所	
型式	MC-275C	
最大定格荷重 (t/m)	2.52/1.5	
最大作業半径 (m)	7.03	
最大地上揚程 (m)	約7.2	
ブーム長さ (m)	2.2~7.24	
ブーム形式	5角形5段	
フック巻上速度 (m/min)	6.0	
起伏装置	起角度/時間	2°~75°/14秒
	方式	油圧シリンダ 2本直押式
旋回装置	旋回角度/速度	360°連続/1.6rpm
走行装置	エンジン	ロビンDY41D
	最高出力 (PS/rpm)	8.0/3,000
	使用燃料	軽油
	最高速度 (km/h)	4.88
	登坂能力	20°
	クローラ接地長 (mm)	1,050
アウトリガー最大張出寸法 (mm)	全長	3,490
	全幅	3,060
機械質量 (kg)	1,580	
料金	日極	18,000
	月極	360,000

■作動範囲図



◆ クレーン使用時には必ずアウトリガーを使用してください。

■寸法図



■アウトリガー最大張出時定格総荷重表

ブーム①、①+②

作業半径 (m)	1.5以下	1.8	2.0	2.5	2.7	3.0	3.28
定格総荷重 (kg)	2,520	2,080	1,920	1,570	1,270	1,020	880

ブーム①+②+③

作業半径 (m)	2.5以下	3.0	3.5	4.0	4.536
定格総荷重 (kg)	1,570	1,020	760	550	400

ブーム①+②+③+④

作業半径 (m)	3.6以下	4.0	4.5	5.0	5.5	5.78
定格総荷重 (kg)	700	550	400	330	290	270

ブーム①+②+③+④+⑤

作業半径 (m)	4.0以下	4.5	5.0	5.5	6.0	6.5	7.03
定格総荷重 (kg)	550	400	330	290	260	220	180

(注意) 1.上記定格総荷重表は、水平堅土上の値です。アウトリガーの設置状態、地面の状態等により、転倒する事もありますので、十分注意して作業して下さい。
2.定格総荷重表は、負荷時のたわみを含んだ実際の作業半径に基づいています。
3.定格総荷重はフックブロック(20kg)の重量を含んだ荷重を示します。